



Handbuch  
**FXFlat FX Optionen**

# FXFlat Traden mit FX Optionen

Wenn Sie bei FXFlat ein FX Optionen-Konto eröffnen, können Sie Optionen auf Währungspaare 24 Stunden am Tag, 5.5 Tage in der Woche handeln. Das FX Optionen Modul hilft Tradern dabei die richtigen Optionen zu wählen, welche am besten zu den individuellen Strategien und Marktaussichten passen.

Um Zugang zu FX Optionen in FlatTrader zu erhalten, müssen Sie ein "position based" Konto anlegen. Für nähere Informationen wenden Sie sich bitte an die FXFlat Kundenbetreuung.

Diese Anleitung ist für Trader geeignet, die mit dem Handel von FX Optionen vertraut sind. Wenn FX Optionen neu für Sie sind oder Sie lediglich Ihr Wissen bezüglich FX Optionen erweitern möchten, schauen Sie sich bitte zuerst die Anleitung zu FX Optionen an.

## Laden eines FX Optionen Layout

Wenn Sie ausschließlich FX Optionen handeln, hat FXFlat zwei spezifische Layouts für FlatTrader Nutzer erstellt.

- FXO1 Layout ist für jeden, der mit einem einzelnen Bildschirm handelt
- FXO2 Layout ist für jeden, der mit mehreren Bildschirmen handelt.

Weitere Informationen, wie Sie ein anderes Layout auswählen können, finden Sie im Kapitel "Anzeigen eines Layouts" im Benutzerhandbuch von FlatTrader

## Öffnen des FX Optionen Quote Board


Wenn FlatTrader geöffnet ist, können Sie den Handel mit Optionen beginnen, indem Sie im Menü auf "View" klicken und anschließend "Option Board" wählen.

Mit dem Öffnen des Option Quote Boards werden Ihnen eine Reihe von Basispreisen und Verfallsdaten für das ausgewählte Währungspaar angezeigt.

Underlying Market: GBP/USD.fx - GB Pound/US Dollar Sp							Filter Expiry Dates	
Bid	Ask	Daily High	Daily Low	Net Change	Margin (USD)	FPL (USD)		
1.61932	1.61961	1.63078	1.61462	-0.00762	0.00	0.00		
CALLS				Strikes	PUTS			
Delta	Imp. Vol.	Bid (in Amount GBP)	Ask (in Amount GBP)	5	Bid (in Amount GBP)	Ask (in Amount GBP)	Imp. Vol.	Delta
18.05.2011 5 days left								
01.06.2011 19 days left								
15.06.2011 33 days left								
29.06.2011 47 days left								
20.07.2011 68 days left								
03.08.2011 82 days left								
17.08.2011 96 days left								
31.08.2011 110 days left								



Beim ersten Öffnen des FX Optionen Quote Board ist ein Währungspaar automatisch im **Underlying Market** Drop-Down-Menü ausgewählt.

Sie können die angezeigte Währung ändern, indem Sie auf  klicken und eine andere Währung auswählen.

Einmal ausgewählt, können Sie den aktuellen Marktpreis für das jeweilige Währungspaar im Fenster sehen. Dies erscheint am oberen Rand des FX Optionen Quote Board und zeigt die Preisinformation vom ausgewählten Währungspaar sowie die Margin und das derzeitige G/V an. Darunter finden Sie eine Liste der Verfallsdaten für das jeweilige Währungspaar.





Wenn Sie eine Forex-Position in dem ausgewählten Währungspaar öffnen, wechselt das Basiswert-Fenster die Farbe, je nachdem, ob der Markt höher oder niedriger als Ihr Einstiegskurs ist bzw. ob Sie ein positives oder negatives G/V haben.

Sie können eine Forex Marktorder platzieren, indem Sie auf den Kurs in der **Bid** oder **Ask** Spalte klicken.

Anschließend öffnet sich das "Neue Order" Fenster zur Eingabe Ihrer Position.

Nachdem Sie das gewünschte Währungspaar ausgewählt haben, zeigt das FX Optionen Quote Board eine Liste der Verfallsdaten für das Währungspaar an.

Wenn Sie neben dem Verfallsdatum auf  klicken, zeigt FlatTrader eine Optionskette an, welche mehrere Ausübungspreise, die implizierte Volatilität, Delta für einen bestimmten Ausübungspreis, und die Bid und Ask Kurse für eine Call- oder Put-Option enthalten, um die angezeigte Options-Kette zu verbergen, klicken Sie bitte auf .

Sie können sich auch alle verfügbaren Optionsketten anzeigen lassen, durch Rechtsklick in das FX Optionen Quote Board Fenster und Auswahl von **Expand All** aus dem Drop-Down-Menü. Um alle Optionsketten zu verbergen, klicken Sie bitte mit der rechten Maustaste in FX Optionen Quote Board Fenster wählen "**Collapse All**" aus dem Drop-Down-Menü.

## Anzeigen der Optionen-Kette

Sobald Sie die Optionskette für ein bestimmtes Währungspaar angezeigt bekommen, können Sie die Strike Kurse, implizierte Volatilität, den Delta für bestimmte Optionen und den Bid- und Ask-Kurs für Call-oder Put-Optionen einsehen.

CALLS		Strikes		PUTS				
Delta	Imp. Vol.	Bid (in Amount GBP)	Ask (in Amount GBP)	5	Bid (in Amount GBP)	Ask (in Amount GBP)	Imp. Vol.	Delta
70,337	08.62%	0.00694	0.00772	1.61000	0.00153	0.00225	08.62%	-29,097
59,326	08.36%	0.00480	0.00550	1.61500	0.00246	0.00314	08.36%	-40,408
46,634	08.06%	0.00299	0.00370	1.62000	0.00372	0.00446	08.06%	-53,399
33,698	07.94%	0.00177	0.00245	1.62500	0.00557	0.00631	07.94%	-66,657
22,253	07.86%	0.00091	0.00163	1.63000	0.00779	0.00858	07.86%	-78,422

Das **Options Board** ist in zwei Segmente unterteilt. Das Call Segment zeigt die Bid- und Ask-Kurse für den Handel eines Calls, die Put Segment die Bid- und Ask-Kurse für den Handel eines Puts. Werte in grüner Schrift deuten auf eine höhere Marktbewegung, Werte in roter Schrift auf eine niedrigere.

Die hervorgehobene Zeile zeigt an welcher Strike-Kurs im Geld ist.

Die Spalte 'Ausübungspreis', in der Mitte, zeigt den Preis an zu dem Sie die Option ausüben. Der Ausübungspreis ist der spezifische Preis im Optionsvertrag zu dem Ihre Forex Position bei Ablauf eröffnet werden würde, wenn Ihre option einen Wert hat.



Sie können das Ausübungspreis-Feld nutzen, um die die Anzahl der dargestellten Ausübungspreise zu verringern oder zu erhöhen. Um alle verfügbaren Preise zu sehen, klicken Sie bitte auf den Kasten bei **Show All**.

Sie können das Aussehen des **FX Option Quote Board** anpassen. Klicken Sie dazu mit der rechten Maustaste darauf und wählen Sie anschließend Konfigurieren vom Drop-Down-Menü. Anschließend können Sie das Option Board konfigurieren Fenster nutzen um zusätzliche Spalten in die **Underlying Market** Zeile hinzuzufügen You can then use the Configure Option Quote Board window to display additional columns in the Underlying Markets row or Option Chain table, change the colours or font styles, or select the pricing convention you want to see in the window.

## Options-Kette Filtern

Sie können festlegen welche Verfallsdaten oder Ausübungspreise im **FX Options Quote Board** erscheinen sollen. Klicken Sie dazu auf **Filter Expiry Dates**. Dies öffnet das **Option Board Filter** Fenster.




Sie können auch das **Option Board Filter** Fenster öffnen, durch klicken der rechten Maustaste in das **FX Options Quote Board** und Auswahl von **Filter** vom Drop-Down-Menü.

Das **Option Board Filter** Fenster enthält zwei Registrierkarten. Auf der Registrierkarte 'Abläufe' können Sie die Verfallsdaten auswählen, die Sie einsehen möchten. Klicken Sie dazu in das Kästchen links neben dem Datum. Sie können die **Select All** oder **Select None** Schaltfläche am rechten Rand des Fensters auswählen um Ihre Selektion zu vereinfachen.

Im der **Select Format** Segment können Sie festlegen wie die Daten angezeigt werden sollen. (**DD.MM.YYYY** oder **MM.DD.YYYY**). Wenn Sie sehen möchten wieviel Tage bei einer Option im **FX Option Quote Board** verbleibend sind, setzen Sie einfach ein Häkchen im Kästchen neben **Add Days Left**.

Auf der Registrierkarte 'Ausübungspreis' können Sie die Preise auswählen, die Sie einsehen möchten. Klicken Sie dazu in das Kästchen neben dem Preis. Sie können die **Select All** oder **Select None** Schaltfläche am rechten Rand des Fensters auswählen um Ihre Selektion zu vereinfachen.

Im **Maximum Number of Strikes to Display** Segment, können Sie  benutzen, um eine Grenze für die Anzahl der Ausübungspreise, die im FX Option Quote Board erscheinen sollen, festlegen. Sie können bis zu 500 Strikes wählen.

Wenn Sie die at-the-money oder ATM Linie im **FX Option Quote Board** sehen möchten, können Sie die Anzeige **ATM Line** aktivieren

Sie können Ihre Änderungen im **FX Options Quote Board** übernehmen und das **Option Board Filter** Fenster schließen indem Sie auf **Apply** klicken

## Eine Option Order aufgeben

Wenn Sie nun bereit sind eine Order zu platzieren, können Sie dies per Doppelklick auf den Bid- oder Ask-Kurs unter dem Call- oder Put-Segment im FX Options Quote Board machen. Dies öffnet das FX Options New Order Fenster.



**New order 1 - Single Vanilla**

Order:  Save

<b>GBP/USD.fx</b>	<b>Strategy Bid</b> in Pips (USD)	<b>Strategy Ask</b> in Pips (USD)
<b>80<sub>0</sub>/82<sub>9</sub></b> 	106.6	119.6

FX Option Strategy: Single Vanilla

Account	Symbol	Order Type	Operation	Order Price	Prem/Lot
2783030 (USD)	GBP/USD.fx	Market	Sell	0.00659	659.0 GBP

Strategy Settings

Legs	Operation	Lots	Date	Strike	Option Type	Exp. Days left
Leg 1	Sell	1	5/18/2011	1.61000	GBP CALL	5 days left

Pricing Details

Price Details	in GBP	in % GBP	in Pips (USD)	in USD	in Volatility, %
Leg 1	0.00659	0.659%	106.6	0.01066	8.19%

Hedge

Hedge Type	Total Delta to Hedge	Order Type	Operation	Lots	Price	Duration
Spot	0	Market				GTC

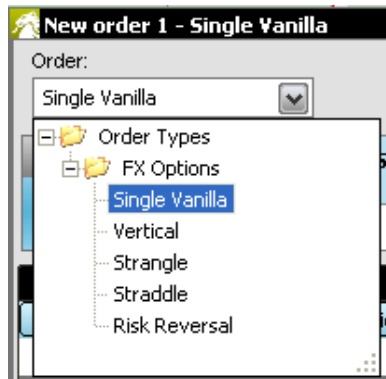
Order Form Settings

Waiting...

**Submit**

Sie können ebenfalls das **FX Option New Order** Fenster öffnen, indem Sie per Rechtsklick im **FX Option Quote Board New Order** anwählen und dann die gewünschte Orderart (**Vertical, Straddle, Strangle, Risk Reversal or Single Vanilla**) vom Drop-Down-Menü auswählen. Dies öffnet das Neue Order Fenster mit dem Strategie Setup.

Ähnlich wie das Neue Order Fenster, welches Sie nutzen um Forex Ordern aufzugeben, enthält das FX Options Neue Order Fenster eine Vielzahl von Tools, die Ihnen beim Handeln von Optionen helfen.



Im Order Drop-Down-Menü können Sie eine der Verfügbaren Orderstrategien auswählen. Wir werden erläutern, wie jede einzelne Strategie in einem Moment funktioniert.

Das Währungspaar zeigt die Real-Time-Kurse und die Marktichtung für das jeweilige Paar an. Wenn Sie das **Price-Activity** oder das Chartfenster für das Währungspaar ansehen möchten, klicken Sie mit der rechten Maustaste auf das angezeigte Währungspaar and wählen **Price Activity** oder **Open Chart** vom Drop-Down-Menü.



Die Preistabelle zeigt den Strategiepreis der Option. Wenn Sie zunächst das FX Option Neue Order Fenster öffnen, zeigt der Strategiepreis den Kurs in Pips der bedingten Währung. Sie können die Kursanzeige der Order ändern, durch klicken der rechten Maustaste auf die Kurse in der Kurstabelle. Dort können Sie die gewünschte Option vom Drop-Down-Menü auswählen.

Um den Kurs zu verbergen, klicken Sie mit der rechten Maustaste auf die Währungspaaranzeige und deaktivieren dann auf **Display Price Table**.



In der **Option Strategy** Segment können Sie das entsprechende Konto, das Währungspaar, den Ordertyp und ob die Order ein Kauf oder Verkauf sein soll, auswählen. FlatTrader wird automatisch die Prämie festsetzen. Wenn Sie Stop oder Limit im Order Typ Drop-Down-Menü wählen, können Sie Ihren eigenen Kurs im Order Price Fenster festlegen.

Das **Strategy Settings** Segment enthält sechs Registrierkarten.

- Die Registrierkarte 'Legs' gibt an, wie hoch die Anzahl an Legs sein muss, um die ausgewählte Strategie ausführen zu können. Sie können die Operation, Lotgröße, Verfallsdatum und den Ordertyp für das jeweilige Leg, abhängig von der Strategie, spezifizieren.

Legs	Operation	Lots	Date	Strike	Option Type	Exp. Days left
Leg 1	Sell	1	5/18/2011	1.61000	GBP CALL	5 days left

Sie können die Kursinformation für jedes Leg unter Pricing Details einsehen.

Pricing Details					
Price Details	in GBP	in % GBP	in Pips (USD)	in USD	in Volatility, %
Leg 1	0.00659	0.659%	106.6	0.01066	8.19%

Wenn Sie Ihre Optionsposition Delta hedgen möchten, setzen Sie ein Häkchen bei Hedge. Sobald dies ausgewählt ist, wird Flattrader eine Marktorder zum Kauf oder Verkauf des Währungspaares ausführen, welche der Summe entspricht, die das Delta Exposure der Optionsorder abdeckt.

<input checked="" type="checkbox"/> Hedge						
Hedge Type	Total Delta to Hedge	Order Type	Operation	Lots	Price	Duration
Spot	-72,335	Market	Buy	1	1.61998	GTC

- Die Registrierkarte 'Duration' gibt an, wie lange Ihre Order in Arbeit sein wird. Alle Optionen werden als **Cancelled** markiert; dies bedeutet, dass Ihre Order in arbeit bleibt, bis Sie sich entscheiden die Order zu löschen oder bis die Ausführung erfolgt.

Legs	Duration	Greeks	Terms	About Strategy*	Analysis
<input checked="" type="radio"/> Cancelled <input type="radio"/> Close of <input type="text" value="London"/> <input type="radio"/> Day					

- Die Registrierkarte 'Griechen' zeigt den Wert aller Griechen an(Delta, Gamma, Theta, Vega and Rho). Sie können wählen, ob sie sich die Griechen in der Basiswährung oder in Prozent der Basiswährung anzeigen lassen indem Sie das **Zeige Griechen** Drop-Down-Menü nutzen.

Legs	Delta Spot	Delta Forward	Gamma	Theta	Vega	Rho in EUR	Rho in
Leg 1	95,617	96,377	57,589	-154	22	0	0

Display Greeks in:

- Die Registrierkarte '**Terms**' zeigt die Lotgröße, Abrechnungsart und die Verfallsdaten und Zeit für die Trades an.


Legs	Duration	Greeks	Terms	About Strategy	Analysis
Spot FX Lot size:	100,000	Settlement type:	Spot	Expiration Date:	5/5/2010
Option Lot size:	100,000	Exercise type:	European	Expiration Time:	2:00:00 PM
*1 pip = 0.0001					

- Die Registrierkarte 'About Strategy' zeigt an, welche Art von Strategie Sie gewählt haben. Sie können sich dazu die Struktur, die Richtung und mögliches Risiko/Entgeld ansehen.

Legs	Duration	Greeks	Terms	About Strategy*	Analysis
Strategy: Single Vanilla					
Structure: Sell Single Call					
Directional View: Moderately Bearish on Spot					
Risk/Reward: Unlimited loss potential. Profit capped at premium collected					
* Provided for general information purposes only. Not intended to be a solicitation or recommendation to place trades or use certain order types or strategies. It is the customer's responsibility to independently evaluate the market prior to making trading decisions.					

- Die Registrierkarte 'Analyse' fasst die Kosten zusammen, den maximalen Gewinn/Verlust und den Break Even Kurs Ihrer Option.

Legs	Duration	Greeks	Terms	About Strategy*	Analysis
Trade Cost: -696.00 GBP					
Max Profit (pips)*: 112.7					
Max Loss (pips)*: Unlimited					
Breakeven Price(s): 1.62127					
Total Commission: 0.00 USD					
* Estimated, final P/L will depend on 1st Ccy/Acct Base Ccy exchange rate					

Am untersten Rand des Fensters können Sie auf  klicken um die **Order Form Settings** aufzurufen. Um den gesamten Preis der zugrunde liegenden Währung zu sehen, setzen Sie ein Häkchen bei **Display Handle**. Setzen Sie ein Häkchen bei 'Schließen' um das FX New Order zu schließen, nachdem Sie eine Order platziert haben.

Wenn Sie häufiger denselben Ordertyp platzieren, können Sie auf **Save link** klicken. Dieser befindet sich oben rechts in der Ecke im FX Options Neue Order Fenster.

Sobald Sie fertig sind, klicken Sie auf Submit, um Ihre Order abzuschicken. Danach wird ein zusätzliches Fenster erscheinen, in der die Details und Analyse zu Ihrer Order aufgelistet sind.



Sobald Sie auf **Ja** geklickt haben, werden Ordern entweder in der **Working Orders** oder als Optionsposition im Offene Position Fenster angezeigt.





## Eine Single Vanilla Options Order aufgeben

Wenn Sie eine einfache Call- oder Put-Order platzieren möchten, müssten Sie Single Vanilla vom Order drop-down-menü wählen. Dies ist die grundlegendste aller Optionsordern.



## Platzieren einer Single Vanilla Option Order:

---

1. Wählen Sie **Option Board** vom **View Menü**
2. Achten Sie darauf, dass Sie das gewünschte Währungspaar ausgewählt haben. Um es zu ändern, klicken Sie auf  und wählen Sie eins vom **Underlying Market Drop-Down-Menü**.
3. Klicken Sie  neben dem Verfallsdatum der Option, um die Option zu erweitern.
4. Doppel-klicken Sie auf den Kurs in der Bid oder Ask Spalte unter dem Call oder Put Segment.
5. Achten Sie darauf, dass Sie im FX Option New Order Fenster **Single Vanila** vom **Drop-Down-Menü** ausgewählt haben.
6. Überprüfen Sie die Einstellungen im **FX Option Strategy** Segment. Um Änderungen vorzunehmen, klicken Sie auf  im **Account, Symbol, Order Type** oder **Operation** Drop-Down-menu.
7. Im Strategy Settings Segment können Sie die Summe der **Lots** in der Legs Registrierkarte anpassen. Um Änderungen vorzunehmen, klicken Sie auf  im **Date, Strike** or **Option Type** Drop-Down-Menü.
8. Wenn gewünscht, klicken Sie die Duration, Greeks, Terms, About Strategy and Analysis Registrierkarte um weitere Details über die Order zu sehen.
9. Klicken Sie auf **Submit**, sobald Sie mit den Einstellungen fertig sind, um Ihre Order zu platzieren. Anschließend erscheint ein Bestätigungsfenster, welches die Details Ihrer Order anzeigt.
10. Klicken Sie auf Yes, um die Order zu bestätigen.

## Eine Vertical Option Order aufgeben

Wenn Sie vom Drop-down-Menü **Vertikal** auswählen, können Sie im FX Option New Order Fenster einen short und long call oder put auf das gleiche Währungspaar eröffnen. Diese Orderart wird Multi-Leg Order genannt, wobei jede Option als ein Leg gilt. Beide Legs haben das gleiche Verfallsdatum, jedoch verschiedene Ausübungspreise.

Order: Vertical Save

**GBP/USD.fx**

**82.3/85.2** ↑

Strategy Bid in Pips (USD)	Strategy Ask in Pips (USD)
7.4	30.7

FX Option Strategy: Vertical

Account	Symbol	Order Type	Operation	Order Price	Prem/Lot
2783030 (USD)	GBP/USD.fx	Market	Buy	0.00190	190.0 GBP

Strategy Settings

Legs Duration Greeks Terms About Strategy\* Analysis

Legs	Operation	Lots	Date	Strike	Option Type	Exp. Days left
Leg 1	Buy	1	5/18/2011	1.62000	GBP CALL	5 days left
Leg 2	Sell	1	5/18/2011	1.62500	GBP CALL	5 days left

Pricing Details

Price Details	in GBP	in % GBP	in Pips (USD)	in USD	in Volatility, %
Total	0.00190	0.19%	30.7	0.00308	
Leg 1	0.00353	0.353%	57.1	0.00571	8.51%
Leg 2	0.00163	0.163%	26.4	0.00264	7.51%

Hedge

Hedge Type	Total Delta to Hedge	Order Type	Operation	Lots	Price	Duration
Spot	0	Market				GTC

Order Form Settings

Waiting... Submit

### Platzieren einer Vertical Option Order:

1. Wählen Sie **Option Board** vom **View** Menü.
2. Achten Sie darauf, dass das gewünschte Währungspaar ausgewählt ist. Um es zu ändern, klicken Sie  und wählen Sie eins vom **Underlying Market** Drop-Down Menü.
3. Klicken Sie  neben dem Optionsverfallsdatum um die Options-Kette zu erweitern.
4. Doppelklicken Sie auf den Kurs in der Bid oder Ask Spalte unter dem Call oder Put Segment.
5. Stellen Sie sicher, dass im FX Options Neue Order Fenster **Vertical** vom Order Drop-Down-Menü ausgewählt ist.
6. Überprüfen Sie die Einstellungen im FX Optionen Strategie Segment. Um Änderungen vorzunehmen klicken Sie  unter **Account**, **Order Type** oder **Operation** im Drop-Down Menü.
7. Im Segment Strategy Einstellungen, passen Sie die Anzahl im Lots Feld für Leg1 des Vertical Spreads an. Die Lotgröße im Leg 2 wird automatisch angepasst.
8. In Leg 1, klicken Sie  neben dem **Ausübungspreis** Drop-Down-Menu wählen Sie ein Ausübungspreis aus. Jedes Leg muss einen verschiedenen Ausübungspreis haben. Wiederholen Sie daher diesen Schritt für Leg 2.
9. Um Änderungen vorzunehmen, klicken Sie  unter **Date** oder **Option Type** vom Drop-

Down-Menü. Die Legs in einem Vertical Spread müssen dasselbe Verfallsdatum aufweisen. Sollten Sie daher in Leg 1 das Datum ändern, wird es in Leg 2 automatisch angepasst.

10. Wenn gewünscht, klicken Sie die Duration, Greeks, Terms, About Strategy und Analysis Registrierkarte, um die Details der Order aufzurufen.
11. Klicken Sie auf **Submit**, sobald Sie mit den Einstellungen fertig sind, um Ihre Order zu platzieren. Anschließend erscheint ein Bestätigungsfenster welches die Details Ihrer Order anzeigt.
12. Klicken Sie auf Yes, um die Order zu bestätigen.

## Eine Straddle Option Order aufgeben

Wenn Sie **Straddle** vom Order Drop-Down-Menü auswählen, können Sie beide Optionspositionen (Call oder Put) auf das gewählte Währungspaar eröffnen. Mit dieser Optionsvariante müssen beide Option-Legs long (long Straddle) oder short (short Straddle) sein und denselben Ausübungspreis und Verfall haben.

**New order 2 - Straddle**

Order:  Save

<b>GBP/USD.fx</b>	<b>Strategy Bid</b> in Pips (USD)	<b>Strategy Ask</b> in Pips (USD)
<b>82/85</b>	107.8	131.4

FX Option Strategy: Straddle

Account	Symbol	Order Type	Operation	Order Price	Prem/Lot
2783030 (USD)	GBP/USD.fx	Market	Buy	0.00812	812.0 GBP

Strategy Settings

Legs Duration Greeks Terms About Strategy\* Analysis

Legs	Operation	Lots	Date	Strike	Option Type	Exp. Days left
Leg 1	Buy	1	5/18/2011	1.62000	GBP CALL	5 days left
Leg 2	Buy	1	5/18/2011	1.62000	GBP PUT	5 days left

Pricing Details

Price Details	in GBP	in % GBP	in Pips (USD)	in USD	in Volatility, %
Total	0.00812	0.812%	131.4	0.01314	
Leg 1	0.00353	0.353%	57.1	0.00571	8.51%
Leg 2	0.00459	0.459%	74.3	0.00743	8.51%

Hedge

Hedge Type	Total Delta to Hedge	Order Type	Operation	Loss	Price	Duration
Spot	0	Market				GTC

Order Form Settings

Waiting...

**Submit**

### Eine Straddle Option Order platzieren:

1. Wählen Sie **Option Board** vom **View** menu.
2. Achten Sie darauf, dass Sie das gewünschte Währungspaar gewählt haben. Klicken Sie  um es zu Ändern und wählen Sie ein Währungspaar vom **Underlying Market** Drop-

Down-Menü aus.

3. Klicken Sie  neben dem Verfallsdatum um die Options-Kette aufzublättern.
4. Doppelklicken Sie auf den Kurs in der Bid und Ask Spalte unter dem Call und Put Segment.
5. Achten Sie darauf, dass Sie im FX Option New Order Fenster "**Straddle**" vom Drop-Down-Menü auswählen.
6. Überprüfen Sie die Einstellungen im FX Optionen Strategie Segment. Um Änderungen vorzunehmen klicken Sie  unter **Account**, **Order Type** oder **Operation** im Drop-Down-Menü.
7. Im Segment Strategy Einstellungen passen Sie die Anzahl im Lots Feld für Leg1 des **Straddle** an. Die Lotgröße im Leg 2 wird automatisch angepasst.
8. In Leg 1, klicken Sie auf  neben dem **Strike**. Im Drop-Down Menu wählen Sie einen Strike Preis aus. Jedes Leg muss einen anderen Strike Preis haben. Wiederholen Sie daher diesen Schritt für Leg 2.
9. Um Änderungen vorzunehmen, klicken Sie  unter **Date** oder **Option Type** vom Drop-Down-Menü. Die Legs in einem **Straddle** müssen dasselbe Verfallsdatum aufweisen. Sollten Sie daher in Leg 1 das Datum ändern, wird es in Leg 2 automatisch angepasst.
10. Wenn gewünscht, klicken Sie die Duration, Greeks, Terms, About Strategy und Analysis Registerkarte, um die Details der Order aufzurufen.
11. Klicken Sie auf **Submit**, sobald Sie mit den Einstellungen fertig sind, um Ihre Order zu übermitteln. Anschließend erscheint ein Bestätigungsfenster, welches die Details Ihrer Order anzeigt.
12. Klicken Sie auf Yes, um die Order zu bestätigen.

## Eine Strangle Option Order aufgeben

Wenn Sie **Strangle** vom Order Drop-Down-Menü auswählen, können Sie beide Optionspositionen (Call oder Put) auf das gewählte Währungspaar eröffnen. Wie bei einem Straddle müssen beide Optionslegs entweder long oder short gestellt sein und den gleichen Verfall haben, jedoch muss der Put einen niedrigeren Ausübungspreis als der Call haben.

Account	Symbol	Order Type	Operation	Order Price	Prem/Lot
2783030 (USD)	GBP/USD.FX	Market	Buy	0.00557	557.0 GBP

Legs	Operation	Lots	Date	Strike	Option Type	Exp. Days left
Leg 1	Buy	1	5/18/2011	1.62500	GBP CALL	5 days left
Leg 2	Buy	1	5/18/2011	1.61500	GBP PUT	5 days left

Price Details	in GBP	in % GBP	in Pips (USD)	in USD	in Volatility, %
Total	0.00557	0.557%	90.1	0.00901	
Leg 1	0.00228	0.228%	36.9	0.00369	8.29%
Leg 2	0.00329	0.329%	53.2	0.00532	8.73%

Hedge Type	Total Debt to Hedge	Order Type	Operation	Lots	Price	Duration
Spot	0	Market				GTC

### Eine Strangle Option Order platzieren:

1. Wählen Sie **Option Board** vom **View** Menü
2. Achten Sie darauf, dass Sie das gewünschte Währungspaar ausgewählt haben. Um es zu ändern, klicken Sie auf und wählen Sie ein Währungspaar vom **Underlying Market** Drop-Down-Menü.
3. Klicken Sie neben dem Verfallsdatum, um die Options-Kette aufzublättern.
4. Doppelklicken Sie auf den Kurs in der Bid und Ask Spalte unter dem Call und Put Segment.
5. Achten Sie darauf, dass Sie im FX Option New Order Fenster "**Strangle**" vom Order Drop-Down-Menü ausgewählt haben.
6. Überprüfen Sie die Einstellungen im FX Optionen Strategie Segment. Um Änderungen vorzunehmen klicken Sie unter **Account**, **Symbol**, **Order Type** oder **Operation** im Drop-Down-Menü.

7. Im Segment Strategy Einstellungen passen Sie die Anzahl im Lots Feld für Leg1 des **Strangle** an. Die Lotgröße im Leg2 wird automatisch angepasst.
8. In Leg 1, klicken Sie  neben dem **Strike**. Im Drop-Down Menu wählen Sie einen Ausübungspreis aus. Jedes Leg muss einen anderen Ausübungspreis haben. Wiederholen Sie daher diesen Schritt für Leg 2.
9. Um Änderungen vorzunehmen, klicken Sie  unter **Date** oder **Option Type** im Drop-Down-Menü und ändern Sie die Einstellungen für Leg 1. Die Legs in einem **Strangle** müssen dasselbe Verfallsdatum aufweisen. Sollten Sie daher in Leg 1 das Datum ändern, wird es in Leg 2 automatisch angepasst.
10. Wenn gewünscht, klicken Sie die Duration, Greeks, Terms, About Strategy und Analysis-Registerkarte, um die Details der Order aufzurufen.
11. Klicken Sie auf **Submit**, sobald Sie mit den Einstellungen fertig sind, um Ihre Order zu übermitteln. Anschließend erscheint ein Bestätigungsfenster, welches die Details Ihrer Order anzeigt.
12. Klicken Sie auf **Yes**, um die Order zu bestätigen.

## Eine Risk Reversal Option Order aufgeben

Wenn Sie **Risk Reversal** vom Order-Drop Down Menü auswählen können Sie im FX Optionen Neue Order Fenster beide Optionspositionen (Call oder Put) auf das gewählte Währungspaar eröffnen.


Price Details	in GBP	in % GBP	in Pips (USD)	in USD	in Volatility, %
Total	-0.00081	-0.081%	-13.1	-0.00131	
Leg 1	0.00331	0.331%	53.5	0.00535	8.46%
Leg 2	0.00412	0.412%	66.6	0.00666	7.55%

Eine Risk Reversal Option Order platzieren:

1. Wählen Sie **Option Board** vom **View** Menü.
2. Achten Sie darauf, dass Sie das gewünschte Währungspaar gewählt haben. Klicken Sie  um es zu Ändern und wählen Sie ein Währungspaar vom **Underlying Market** Drop-Down-Menü aus.
3. Klicken Sie  neben dem Verfallsdatum, um die Optionskette aufzublättern.
4. Doppelklicken Sie auf den Kurs in der Bid und Ask Spalte unter dem Call und Put Segment.
5. Achten Sie darauf, dass Sie im FX Option Neue Order Fenster **Risk Reversal** vom Drop-Down-Menü auswählen.
6. Überprüfen Sie die Einstellungen im FX Optionen Strategie Segment. Um Änderungen vorzunehmen klicken Sie  unter **Account**, **Symbol**, **Order Type** oder **Operation** im Drop-Down Menü.
7. Im Segment Strategy Einstellungen passen Sie die Anzahl im Lots Feld für Leg1 des **Risk Reversal Spread**. Die Lotgröße im Leg 2 wird automatisch angepasst.
8. In Leg 1, klicken Sie  neben dem **Strike** Drop-Down-Menü wählen Sie ein


Ausübungspreis aus. Jedes Leg muss einen anderen Ausübungspreis haben.

Wiederholen Sie daher diesen Schritt für Leg 2.

9. Um Änderungen vorzunehmen, klicken Sie  unter **Date** oder **Option Type** vom Drop-Down-Menu. Die Legs in einem **Risk Reversal Spread** müssen das gleiche Verfallsdatum aufweisen. Sollten Sie daher in Leg 1 das Datum ändern, wird es in Leg 2 automatisch angepasst.
10. Wenn gewünscht, klicken Sie die Duration, Greeks, Terms, About Strategy und Analysis-Registerkarte, um die Details der Order aufzurufen.
11. Klicken Sie auf **Submit**, sobald Sie mit den Einstellungen fertig sind, um Ihre Order zu übermitteln. Anschließend erscheint ein Bestätigungsfenster, welches die Details Ihrer Order und Analyse Informationen anzeigt.
12. Klicken Sie auf Yes, um die Order zu bestätigen.

## Optionen im Offene Positionen Fenster ansehen

Sobald eine Optionsorder aufgegeben wurde, erscheint diese im Fenster Offene Positionen. Ihre Stop Order und Limit Order werden im **Offene Orders** Fenster angezeigt, bis diese durch Marktbewegungen ausgeführt werden.



Account Id	Operation	Symbol	Size	Expiration ...	Expiration ...	Strike	Option Type	Traded Price
2783030 (...)	Buy	EUR/USD.fx	100,000					1.3151500
2783030 (...)	Sell	EUR/USD.fx	100,000	8/31/2011	2:00:00 PM	1.41000	PUT	0.02465
2783030 (...)	Sell	EUR/USD.fx	100,000	8/17/2011	2:00:00 PM	1.41000	PUT	0.02135

Total Delta: 206,719 Total Gamma: -12,901 Total Vega: -401.0 Total Theta: 30 Total PL: 7,081.23

Sie können den Premium Kurs, Ausübungspreis, Verfallsdatum und Optionstyp für jede Optionsposition und Ihre reguläre Forexposition einsehen. Am unteren Rand des offenen Positionen Fenster zeigt der FlatTrader das gesamte Delta, Gamma, Vega, Theta und den gesamten G/V an, vorausgesetzt alle Positionen befinden sich im gleichen Währungspaar.

Wenn Sie Optionen in mehr als einem Währungspaar halten, müssten Sie das offene Positionen-Fenster filtern. Klicken Sie dazu mit der rechten Maustaste in das Fenster. Wählen Sie **Filter** aus. Setzen Sie nun im Filter Fenster bei **Use Filter** ein Häkchen.

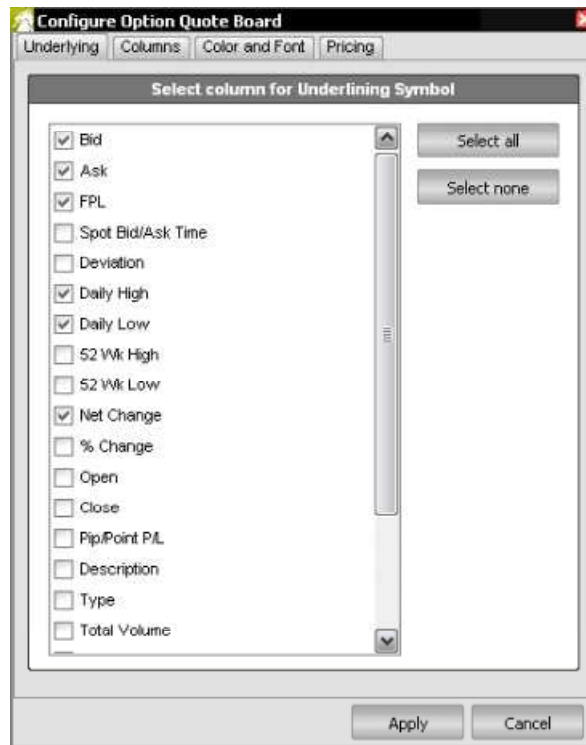
Beim Optionsverfall werden alle Optionen, die im Geld liegen, automatisch vom FlatTrader ausgeführt und werden anschließend zu regulären Forexpositionen im offene Positionen Fenster. Alle anderen Optionen, die entweder am oder aus dem Geld liegen werden nach Verfall wertlos. Zudem werden Sie Ihre neuen Positionen und abgelaufenen Optionen im FlatTrader Kontoauszug einsehen können.

FXFlat wendet eine **FXO Portfolio Margin Requirement** an, sobald ein Trader eine Short Optionsposition hält. Diese wird automatisch vom FlatTrader berechnet durch den Gebrauch der Delta und Vega Werte aller Optionen und Short Positionen. Wenn Sie nähere Informationen bezüglich des **Margin Requirements** benötigen, kontaktieren Sie bitte die Kundenberater von FXFlat.

## FX Options Quote Board spezifisch anpassen

Sie können das FX Option Quote Board individuell gestalten, indem Sie die rechte Maustaste klicken und **konfigurieren** vom Drop-Down-Menü auswählen. Dadurch wird das Configure Option Quote Board Fenster angezeigt, welches vier Registriekarten beinhaltet.

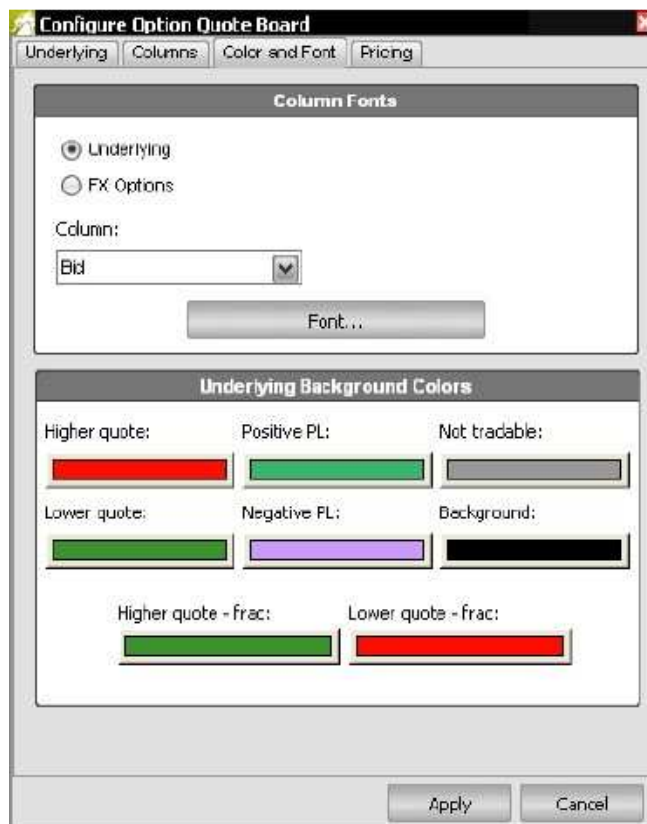
In der Registriekarte 'Basiswert' können sie die Informationen auswählen, die Sie in der **Underlying Markets** Zeile benötigen.



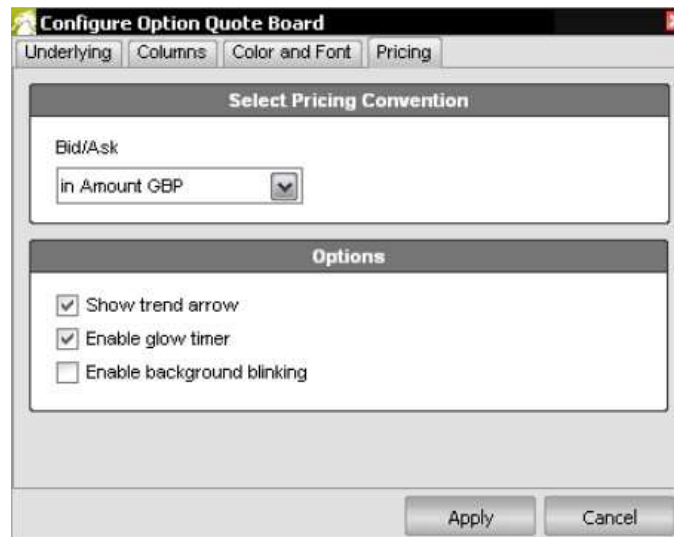
Auf der Registriekarte 'Spalte', können Sie die Informationen auswählen, die Sie als Spalten in der Options-Ketten-Tabelle angezeigt haben möchten.



Auf der Registrierkarte Farbe und Schriftart, können Sie die Schriftart für die Spalten der Options-Ketten-Tabelle sowie die Farbe des Hintergrundes für die Zeile des Basiswertes einstellen.

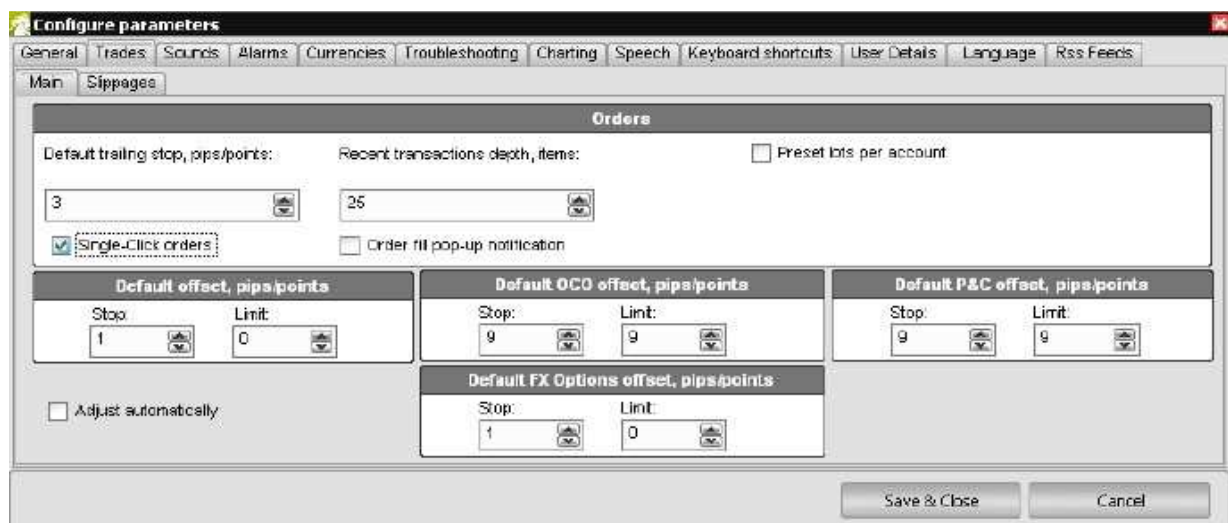


Auf der Registrierkarte '**Pricing**', können Sie die gewünschte **pricing convention** auswählen und Optionen aktivieren, die Ihnen beim beurteilen der Marktbewegung helfen.



## FX Option Order Einstellungen im Trades Tab spezifizieren

Auf der Trader Registrierkarte im 'konfiguriere Parameter' Fenster können Sie die Einstellungsmöglichkeiten einer Orderausführung in Flattrader aufrufen. Wenn Sie die Hauptregisterkarte auswählen, können Sie die Einstellungen festlegen, die erscheinen, wenn Sie ein Optionsorder aufgeben möchten.



Sie können die Anzahl an Pips oder fraktionierte Pips im Default FX Optionen Segment einstellen.